

Formación 2024 como Coach Ontológico Profesional

Con opción de acceso a Especializaciones o Maestría en
Coaching Deportivo, Coaching Gerencial y Coaching de Salud

Certificación
Internacional



Acreditaciones
Internacionales



Global Confederation of Coaching
Transformando la experiencia



¿Qué es un Coach?

“Un Coach es un profesional que te ayuda a conseguir lo que tú no estás obteniendo por ti mismo, pero quieres lograr; y eso, en cualquier campo de la vida” (CIC)

Otro enfoque señala que se trata de *“una práctica de carácter profesional, orientada a facilitar y maximizar el potencial de las personas en todos los campos de la existencia humana” (AFPH)*

Una diferente definición señala que, *“el Coaching es la disciplina de carácter profesional que brinda asistencia a personas, individual o colectivamente, orientado a conseguir resultados deseados, a partir de que puedan alcanzar el máximo sus capacidades”.*

El Coaching Ontológico

Según uno de los referentes de la especialidad, *“El Coaching Ontológico es una dinámica de transformación mediante la cual las personas y organizaciones revisan, desarrollan y optimizan sus formas de estar siendo en el mundo. Se presenta como una conversación que crea una nueva cultura y no como una técnica dentro de la cultura subyacente.”*

“En un proceso de Coaching Ontológico el crecimiento ocurre en el dominio del Ser, a través de un aprendizaje transformacional que cuestiona con respeto los modos tradicionales de percibir e interpretar, donde las personas y los equipos interrumpen sus patrones de conducta y comportamiento habituales, para comenzar a operar con mayor creatividad, protagonismo y proactividad; generando competencias emocionales, del hacer, del pensar y de la comunicación”



¿Qué es y qué hace un Coach Profesional?

Si bien en principio es una españolización del anglicismo “coach”, su concepto es mucho más amplio. Se puede resumir en que “un Coach es un facilitador del potencial humano; un profesional que conjuga el arte y la ciencia de la gestión de procesos individuales o grupales, orientándose a desatar el potencial y las máximas capacidades de las personas, en todos los campos de su existencia.

Su labor está orientada a la posibilidad de abrir espacios alternativos a los pensamientos y las acciones.

Fusiona en forma sinérgica, muchos conocimientos e investigaciones propias y de otras ciencias, yendo más allá, en tanto aborda los aspectos sociológicos y humanos en forma integral.

Su intervención genera estrategias sustentables, basadas en el análisis y el estudio de la realidad. Su interpretación y colaboración facilita la conquista de objetivos que son importantes para las personas que les contratan.

Colabora e interactúa para que sus clientes puedan obtener una nueva visión prospectiva, orientada hacia lograr los máximos beneficios.

Su intervención habilita la desestructuración de los modelos de percepción e interpretación de la realidad, con el fin de encontrar caminos, alternativas, nuevos desafíos vinculados a las metas y objetivos de sus clientes.

El Coach, como facilitador de potencial humano, es profesional preparado para generar y potenciar competencias y habilidades en las personas y los grupos humanos que las integran, liberando el talento, el positivismo y la pasión, para el desarrollo integral de las mismas.

Actúa para ayudar a la toma de decisiones personales y grupales, así como para la identificación de objetivos y la resolución de problemas.

Trabaja en la cohesión de equipos y grupos humanos, ayudándoles en la gestión y logro de sus objetivos.

Es un generador de acciones orientadas a resultados.

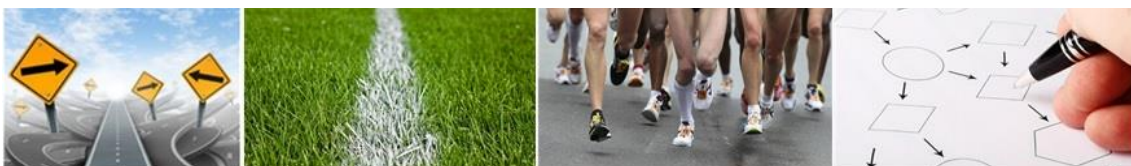
¿Dónde se desempeñan?

- En organizaciones empresariales de cualquier tipo y dimensión.
- En las organizaciones estatales y estructuras gubernamentales.
- En organizaciones educativas o instituciones de capacitación.
- En instituciones deportivas o recreativas.
- En instituciones de salud, tanto de prevención como de asistencia.
- En organizaciones de asistencia social.
- En estructuras cooperativas.
- En organizaciones no gubernamentales.
- En firmas de consultoría.
- En organismos multilaterales o internacionales.
- En las organizaciones deportivas.
- En la práctica profesional independiente.



¿Dónde y en qué trabaja un Coach Ontológico Profesional?

- En el desarrollo y potenciación de capacidades y habilidades de las personas.
- En la ayuda para la superación de obstáculos y búsqueda de recursos para lograr lo que procura alcanzar.
- En hacer efectivos los procesos por los cuales un grupo humano conjuga, acuerda y logra sus objetivos.
- En la facilitación del rendimientos laboral o profesional.
- En la gestión de los procesos humanos en las organizaciones.
- En las estructuras de las empresas y el desarrollo de equipos de alto rendimiento.
- En el diseño de estrategias competitivas.
- En programas de Responsabilidad Social.
- En del desarrollo de procesos de facilitación social y participativos.
- En proceso de negociación de alta complejidad.
- En identificación y resolución de problemas.
- En la armonización de interacciones personales
- En la identificación de las cosas que limitan a las personas y a las organizaciones humanas en el logro de sus objetivos.
- En procesos de mentoría individual o grupal.
- Como animadores .socioculturales de grupos humanos.
- Como entrenadores / facilitadores en presentaciones orales efectivas.
- Como estimuladores o motivadores de personas.
- Cómo facilitadores de la creatividad aplicada a múltiples actividades humanas.
- Como consultores o asesores y facilitadores del cambio.
- Como capacitadores y formadores.
- Como gestores de programas de desarrollo de equipos (“team building”).
- Como Coach personal, Coach deportivo, Coach de inversiones, entre muchas otras especialidades.



Certificación y Acreditación Internacional

Este es el único programa de Formación como Coach Ontológico Profesional, que está avalado y Acreditado internacionalmente por 5 instituciones: la ACOP (Asociación de Coaching Ontológico Profesional del Uruguay), la FICOP (Federación Internacional de Coaching Ontológico Profesional), el CIC (Centro Iberoamericano de Coaching), la Federación Internacional de Coaching Deportivo (FICD) y la Global Coaching Confederation (GCC).



Certificación

Quienes cumplan con todos los requisitos académicos recibirán una **certificación** como **Coach Ontológico Profesional**. La misma será emitida por el Programa Universidad de la Fundación CIECC, con mención de las acreditaciones comprendidas.

Asimismo, los egresados que hayan aprobado toda la formación, en tanto es un Programa Acreditado, estarán habilitados para acceder a las correspondientes **Acreditaciones Internacionales** de ACOP, FICOP, GCC y CIC. (cumpliendo los requisitos de Membresía de cada institución).

Opción modular:

Los módulos de la formación, estructurada con cursos complementarios e independientes, podrán ser además tomados en forma independiente y recibir también un reconocimiento académico.

Medios de evaluación del aprendizaje

El programa incluye:

Seguimiento personalizado de aprendizaje de cada participante.

Evaluación teórica.

Sesiones de audiencia.

Investigación.

Autoevaluación.

Espacio de prácticas grupales.

Ejercicios de descubrimiento.

Ejercicios, prácticas y actividades individuales.

Práctica profesional tutorizada de acreditación profesional.

Estructura modular y certificaciones específicas:

La formación se compone de **unidades independientes y complementarias**, que pueden ser tomadas, en su mayoría, de manera individual o en forma regular.

Eso permite que los participantes, en caso estar ausentes o perder algún curso, puedan recuperarlo cuando el mismo se repita.



Los cursos (módulos) de la formación son los siguientes:

- Curso “**Bases y competencias fundamentales del Coaching Ontológico**”.
- Curso: “**Ontología del Lenguaje**”
- Curso “**Coaching práctico y su abordaje.**”
- Curso “**Bases anatomofisiológicas del comportamiento humano y abordaje integrativo**”
- Curso “**Técnicas, recursos y prácticas del coaching profesional**”
- Curso “**Coaching corporal**” (Gestión corporal: Cuerpo, historia del movimiento. Disposiciones corporales.)
- Curso “**Neurociencias aplicadas al coaching**”.
- Curso Taller “**Programación Neurolingüística aplicada al Coaching**”.
- Curso “**Análisis transaccional aplicado al coaching**”
- Curso Taller “**Facilitación y coaching: Potenciando el talento- Un enfoque desde el Coaching Ontológico**”.
- Curso Taller “**Aplicación del Coaching Ontológico en las organizaciones humanas**”.
- Taller y prácticas finales tutorizadas de **Coaching Ontológico Profesional**.

Derechos académicos:

Edición 2024

Carrera de

Coach Ontológico Profesional

Desarrollo de la formación a lo largo del 2024. Las actividades se desarrollarán los días **jueves**, desde el 7 de marzo hasta noviembre de 2024, en el horario de 20:30 a 22.30 horas (horario para Uruguay, Argentina, Brasil, Chile y Paraguay, otros países, verificar) Atención que en algunos países en marzo cambia el horario..



Características de la formación

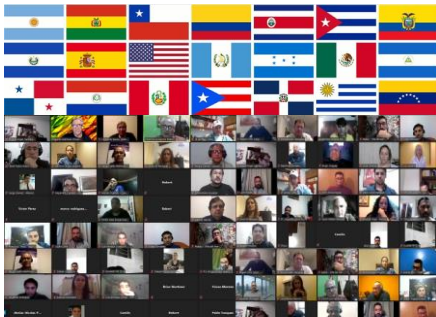
Actividades en vivo, a distancia

La formación se desarrolla en vivo, a distancia (online), interactuando los docentes y los alumnos, mediante la Zoom (los alumnos recibirán las instrucciones correspondientes para participar).

El Programa cuenta además con una plataforma académica de respaldo, en la cual los participantes encontrarán videos, libros, material impreso de apoyo, ejercicios y otros documentos de respaldo.

Cupo ligado a modelo pedagógico

Para garantizar las prácticas y ejercicios a lo largo del año los cupos están limitados a un máximo de alumnos por país.



Quienes ofrecen esta formación:

La Dirección académica global es responsabilidad del Comité Académico Internacional, que componen las escuelas integrantes del Programa en los siguientes países: Uruguay, Argentina, Chile, Colombia, Ecuador, Perú, Paraguay y Venezuela.

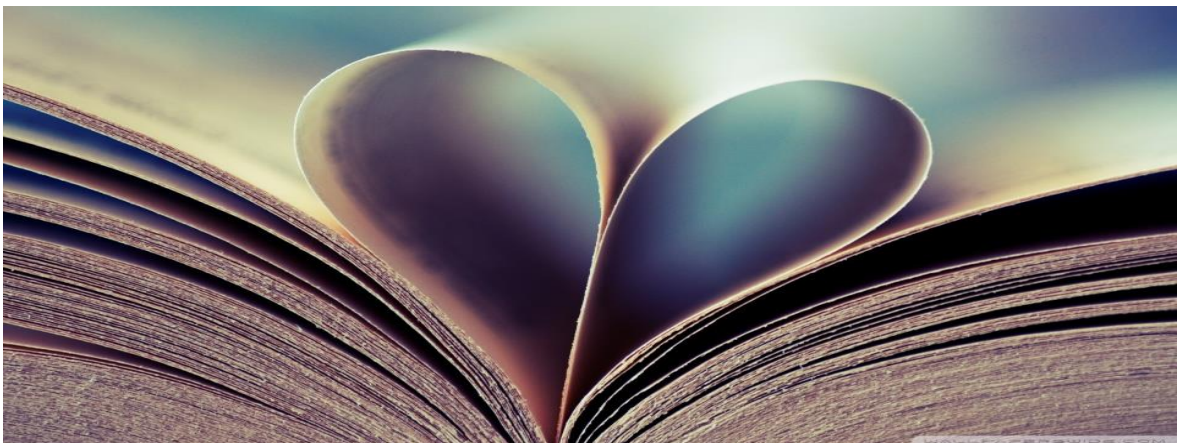
El Programa Universidad Abierta de la Fundación CIECC respalda la formación.

Avales y acreditaciones

La formación cuenta con el aval y acreditación de la Asociación de Coaching Ontológico Profesional (ACOP), el Colegio Profesional de Coaching y la Federación Internacional de Coaching Ontológico Profesional (FICOP).

También está reconocida y avalada por la Global Coaching Confederation (GCC) de los Estados Unidos y por la Federación Internacional de Coaching Deportivo.

En ambos casos habilita a los egresados a integrarse a las mismas y acreditarse (es opcional).



Reconocimientos y adhesiones complementarias:

Sociedad Iberoamericana de Coaching Jurídico (SICJ), Centro Iberoamericano de Coaching (CIC), Asociación Uruguaya de Coaching Deportivo y Sociedad Uruguaya de Coaching Nutricional y de Salud.

Opciones adicionales de especialización y postítulo:

Los participantes de esta formación o los egresados, están habilitados para acceder a especializaciones o postítulos en **“Coaching Deportivo”, “Coaching Gerencial”, “Coaching de Salud” o “Coaching Jurídico”** (con certificaciones universitarias o corporativas internacionales).

Asimismo podrán acceder al Programa de Maestría del Centro de Altos Estudios de Coaching de Miami, EE.UU.

Inversión:

Opción de pago contado:

En Uruguay: \$ 72.000

En el resto del mundo: U\$S 1.750 (dólares de los EE.UU.)

Forma de pago:

En Uruguay por Mercado pago, con tarjetas de débito o crédito (**con opciones hasta 12 cuotas sin recargo**) También mediante Repagos o transferencia bancaria

Desde el exterior Western Union, PayPal o Mercado Pago

Inscripción y reserva:

Para reservar la plaza es necesario pagar la matrícula de reserva, que luego de descontará del pago total.

En monto de la misma es de \$1.400 o U\$S 34 (dólares)

Reservas, consultas e inscripciones:

En Uruguay: WhatsApp 096 616758 y 098 048552

Desde fuera de Uruguay +598 048552 y +598 96616758

Correos:

info@coaching.edu.uy

coachingprofesional@vera.com.uy

info@coaching.edu.uy

O en las Escuelas asociados del país.